



東京メトロ千代田線・日比谷線・JR常磐線
上野東京ライン・東武スカイツリーライン

北千住

駅徒歩10分

京成本線「千住大橋」駅徒歩8分

【賃料表】 共益費込み

3階	号室	301	302	303	304
	賃料	6.2万円	6.0万円	5.9万円	6.4万円
2階	号室	201	202	203	204
	賃料	5.9万円	5.7万円	5.6万円	6.0万円
1階	号室	101	102	103	104
	賃料	5.5万円	5.5万円	5.5万円	5.8万円

年間収入840万円

想定利回り 7.2%

(※共益費込みの利回りです)

サプリース会社による査定(㈱グローリアライフクリエイト)
シェアハウス自社独自の査定アパートではありません。

【現地案内図】



新築一括売アパート

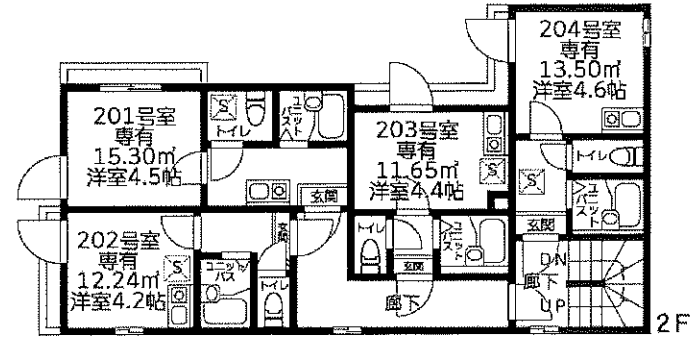
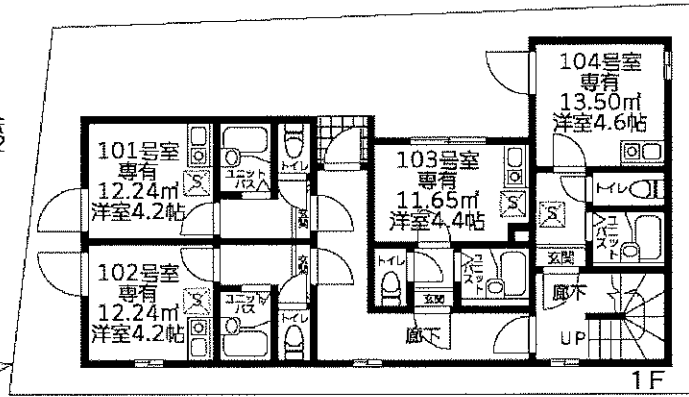
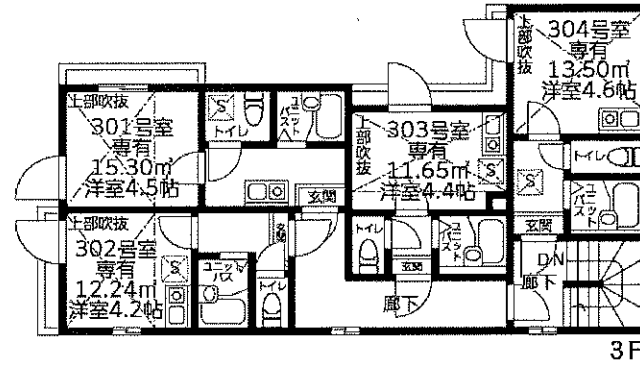
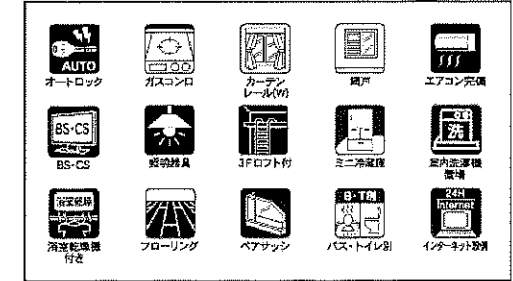
価格 11,660万円 (税込)

土地面積: 110.64㎡
建物合計面積: 195.93㎡

☆ローン流れに付き再販!!

リブ千住宮元町Ⅲ

【設備】



【物件概要】

- 所在地/東京都足立区千住宮元町16番以下未定
 - 用途地域/第1種住居地域
 - 公法制限/第3種高度地区・準防火地域
 - 土地/所有権
 - 地目/宅地
 - 建ぺい率/60%
 - 容積率/300%
 - 建物構造/木造枠組壁工法(2×4耐火)3階建て
 - 接道状況/北側公道4m
 - 建築確認番号/BNV確済20-10号
 - 設備/都市ガス・公営水道・本下水
 - 完成/令和2年10月完成済
- ※図面と状況が相違する場合は現況優先とします。