

京急本線

子 安
駅徒歩 8分

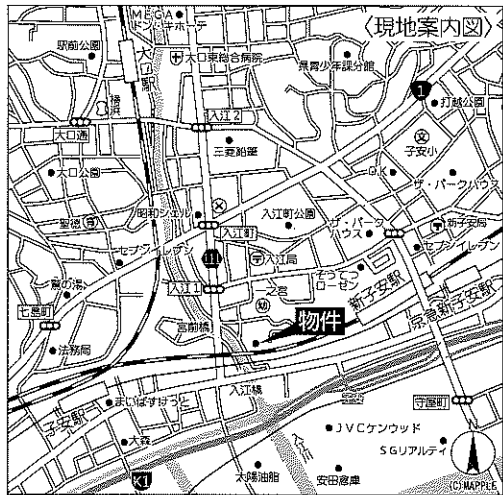
京急本線 子 安駅 徒歩 8分
JR浜東北線 新子 安駅 徒歩 10分
京急本線 京急新子安駅 徒歩 10分
JR横浜線 大 口駅 徒歩 14分

※家賃保証利用可能です。家賃の10% 免責期間2ヶ月間
【賃料表】 共益費込み

301	302	303	304	305
6.0万円	5.9万円	5.9万円	6.3万円	6.8万円
201	202	203	204	205
5.9万円	5.8万円	5.8万円	6.2万円	6.7万円
101	102		103	104
5.6万円	6.5万円		5.9万円	6.4万円

サブリース会社エムズ・コミュニケーションによる査定。シェアハウス、自社独自の査定アパートではありません。査定金額は、「ペット飼育可」物件とし、不可の場合は各部屋3,000円の査定金額となります。

【現地案内図】



新築一括売アパート

(税込)
価格 **15,349万円**

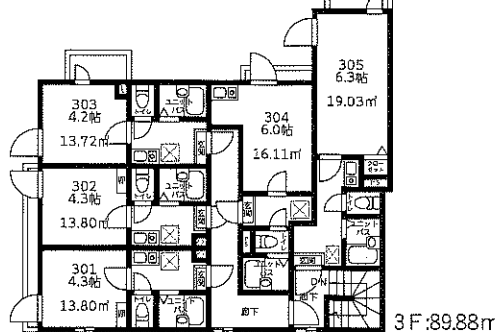
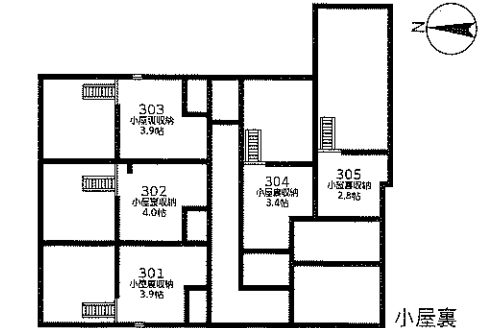
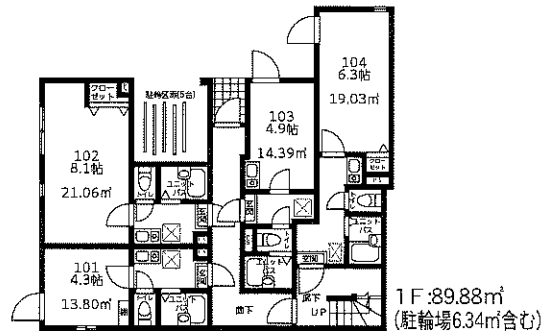
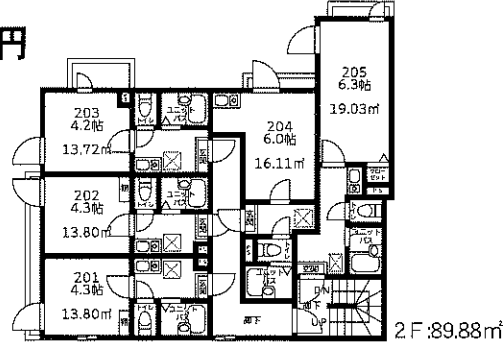
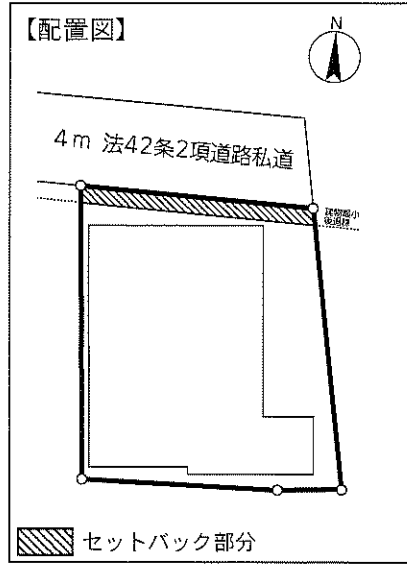
想定表面利回り: **6.7%**

想定年間収入: **1,028.4万円**

□安心の建物保証

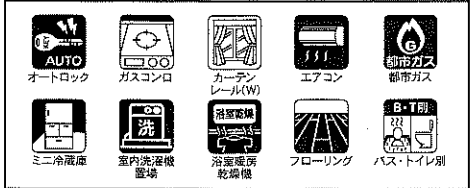
JIO 日本住宅保証検査機構
加盟登録ビルダー
JIO(日本住宅保証検査機構)による10年保証住宅
第3者検査機関JIOによる現場検査を実施し
欠陥のない住宅をお渡しします。

【配置図】



リブ入江1丁目

【設備】
設計住宅性能評価等級2



【物件概要】

- 所在地 / 神奈川県横浜市神奈川区入江一丁目11以下未定
- 土地権利 / 所有権
- 土地面積 / 167.88㎡
- セットバック部分 / 20.29㎡
- 建物面積 / 269.64㎡
- 用途地域 / 第一種住居地域
- 建蔽率 / 60%
- 容積率 / 200%
- 防火規制 / 準防火地域
- 接道状況 / 北側4m私道(法42条2項道路)
- 建築確認番号 / 第BNV確済23-343号
- 高度制限 / 第4種高度地区
- 建物構造 / 木造枠組壁工法3階建(耐火構造)
- 設備 / 都市ガス・公営水道・本下水
- 完成 / 2024年7月予定
- 現況 / 建築中
- 引渡日 / 2024年7月予定

※図面と現況が異なる場合は現況を優先いたします。